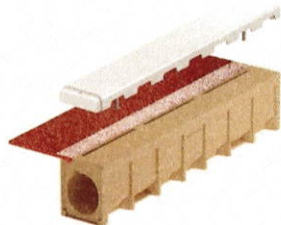
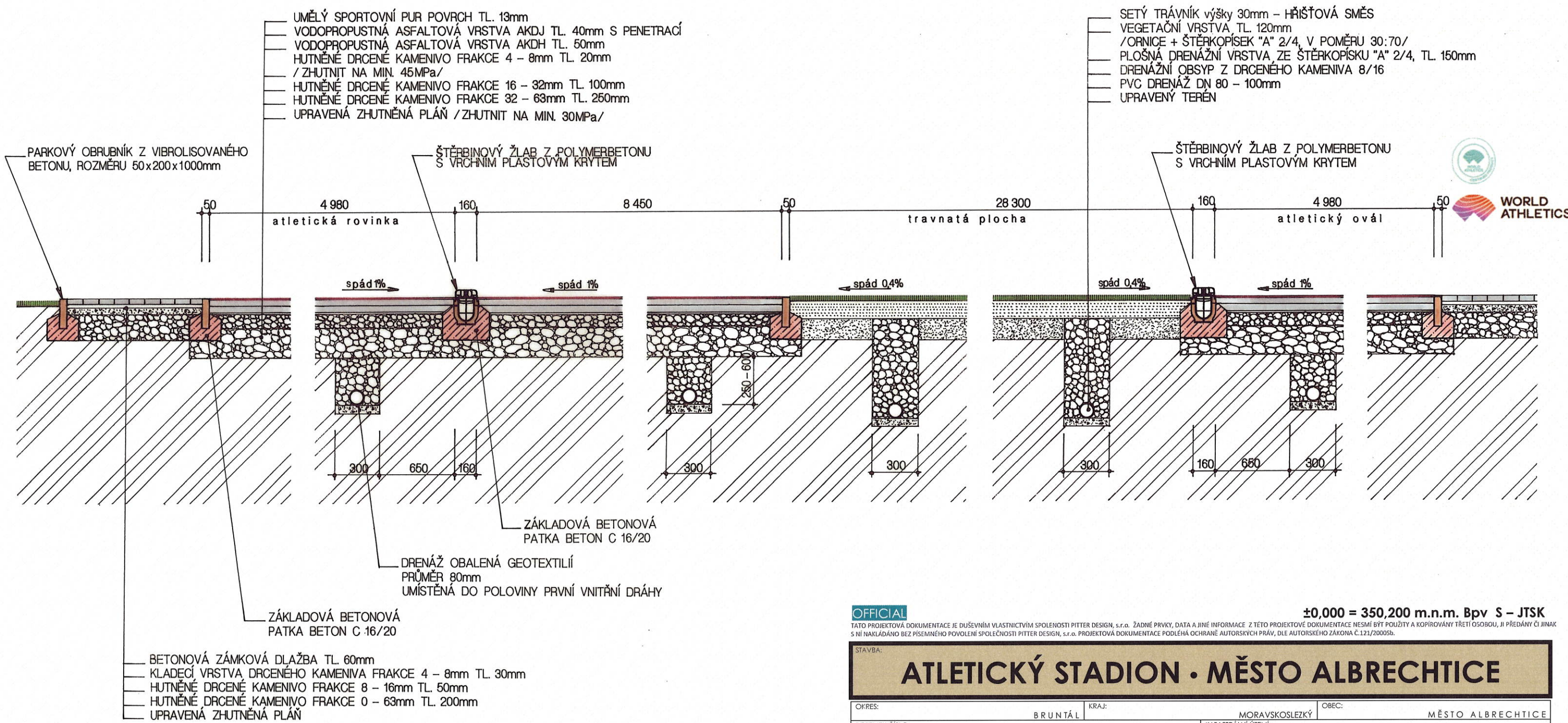


Řez běžeckou dráhou



POZNÁMKA

UMĚLÝ POLYURETANOVÝ POVRCH SBR + EPDM DVOUVRSTVÝ TL. 13mm:
JEDNÁ SE O TRVANLIVÝ, VODOPROUSTNÝ POLYURETANOVÝ POVRCH, KTERÝ JE VYROBEN Z VYSOCE KVALITNÍHO GRANULÁTU SBR + EPDM VE DVOU VRSTVÁCH O CELKOVÉ TLOUŠŤCE 13mm. SPODNÍ VRSTVA JE Z SBR ČERNÉHO STMELENÉHO GRANULÁTU S VELIKOSTÍ ZRNA 1 – 4mm. TATO VRSTVA JE STMELENA BEZBARVÝM POLYURETANEM A JE POLOŽENA SPECIÁLNÍM FINIŠEREM. VRCHNÍ VRSTVA O TLOUŠŤCE cca 2mm, JE PROVEDENÁ JAKO POLYURETANOVÝ PÓROVITÝ POSTŘIK S PRŮMĚREM ZRN 0,5 – 1,5mm. POVRCH JE MOŽNÉ DODAT V RŮZNÝCH BAREVNÝCH ODSŤÍNECH, NEBO BAREVNÝCH KOMBINACÍ. POVRCH JE VYSOCE ELASTICKÝ A JE URČENÝ PRO VÍCEÚČELOVÉ VENKOVNÍ SPORTOVIŠTĚ, TENISOVÉ KURTY I ŠKOLNÍ ATLETICKÉ DRÁHY. JE VELMI VHODNÝ PRO MÍČOVÉ SPORTY. TENTO POVRCH SE POKLÁDÁ NA PŘEDEM PŘIPRAVENÝ PODKLAD, NEJČASTĚJI NA ASFALTOVÝ KOBEREC, PŘÍPADNĚ NA KVALITNÍ BETONOVOU DESKU. PODKLAD MUSÍ SPLŇOVAT ROVINNOST DLE NORMY ±2mm NA 2m. DODANÝ POVRCH MUSÍ MÍT CERTIFIKÁT DLE DIN 18035 A PROHLÁŠENÍ O SHODĚ.

OFFICIAL

±0,000 = 350,200 m.n.m. Bpv S – JTSK

TATO PROJEKTOVÁ DOKUMENTACE JE DUŠEVNÍM VLASTNICTVÍM SPOLENOSTI PITTER DESIGN, s.r.o. ŽADNÉ PRVKY, DATA A JINÉ INFORMACE Z TĚTO PROJEKTOVÉ DOKUMENTACE NESMÍ BÝT POUŽITY A KOPÍROVANY TŘETÍ OSOUBOU, JI PŘEDÁNY ČI JINAK S NÍ NAKLÁDÁNO BEZ PÍSEMNÉHO POVOLENÍ SPOLEČNOSTI PITTER DESIGN, s.r.o. PROJEKTOVÁ DOKUMENTACE PODLEHÁ OCHRANĚ AUTORSKÝCH PRÁV, DLE AUTORSKEHO ZÁKONA Č.121/2000Sb.

STAVBA:			
ATLETICKÝ STADION • MĚSTO ALBRECHTICE			
OKRES:	BRUNTÁL	KRAJ:	MORAVSKOSLEZSKÝ
POZEMEK ČÍSLO:	1374, 1375, 1376, 1382 a 1395	KATASTRÁLNÍ ÚZEMÍ:	MĚSTO ALBRECHTICE
HLAVNÍ PROJEKTANT:	PITTER DESIGN, s.r.o. IČO: 25275291 ING. ARCH. LEOS PITTER AUTORIZOVANÝ ARCHITEKT OKA 08440 SCHULHOFFOVA 1632 PARDUBICE 530 03 BSM 721 903 306 E-MAIL leos.pitter@seznam.cz	INVESTOR:	Město Albrechtice IČO 00296228 nám. ČSA 27/10 793 95 Město Albrechtice
ODPOVĚDNÝ PROJEKTANT:	ING. ARCH. LEOS PITTER	STUPEŇ DOKUMENTACE:	DSP DATUM 11 / 2025 FORMÁT: 2xA4 MĚŘÍTKO: 1:20
DOKUMENTACE PRO PROVÁDĚNÍ STAVBY			CÍSLO PŘÍLOHY:
STAVEBNĚ ARCHITEKTONICKÉ ŘEŠENÍ			CÍSLO PŘÍLOHY:
NÁZEV PŘÍLOHY: SO.01 ATLETICKÝ OVÁL			CÍSLO PŘÍLOHY:
ŘEZ BĚŽECKOU DRÁHOU			D 1.4

© 2025 / 11 – PITTER DESIGN, s.r.o. - Všechna práva vyhrazena